

3.1.25 - ANTICIPEZ LES DIFFICULTÉS DE VOTRE ENTREPRISE ET LES RISQUES SUR VOTRE SANTÉ (1 JOUR)

Objectif général

La performance économique de l'entreprise est étroitement liée à la santé de l'entrepreneur : comment reconnaître les signaux faibles et mettre en place des actions pour se prémunir des risques ?

À l'issue de cette journée, vous serez sensibilisés aux indicateurs-clés à surveiller dans votre gestion au quotidien, et aux conséquences que le rôle de chef d'entreprise peut avoir sur votre santé. Vous saurez ainsi mieux vous protéger, et les chances de garantir la pérennité de votre activité seront renforcées.

Objectif pédagogique

- Connaître les indicateurs clés à surveiller dans sa gestion au quotidien.
- Protéger sa santé physique et mentale.

Prérequis

- Aucun

Les + de votre CMA

Nos experts formations vous accompagnent dans :

- La définition de vos besoins,
- L'établissement de votre parcours formation,
- L'étude des modalités de prise en charge.

Nos formations sont adaptées aux particularités des TPE & PME :

- Accessibles quel que soit votre niveau,
- Directement opérationnelles en entreprise.

Durée : 7h

Public : Chefs d'entreprise / Conjoints / Salariés / Demandeur d'emploi

Plages horaires : De 8h à 12h30 et de 13h à 17h30

Formateur.trice : Expert(e) du domaine

Effectif : 10 à 12 personnes

Suivi et évaluation : Acquis mesurés en entrée et en fin de formation. Attestation de formation.

Moyens et méthodes pédagogiques :

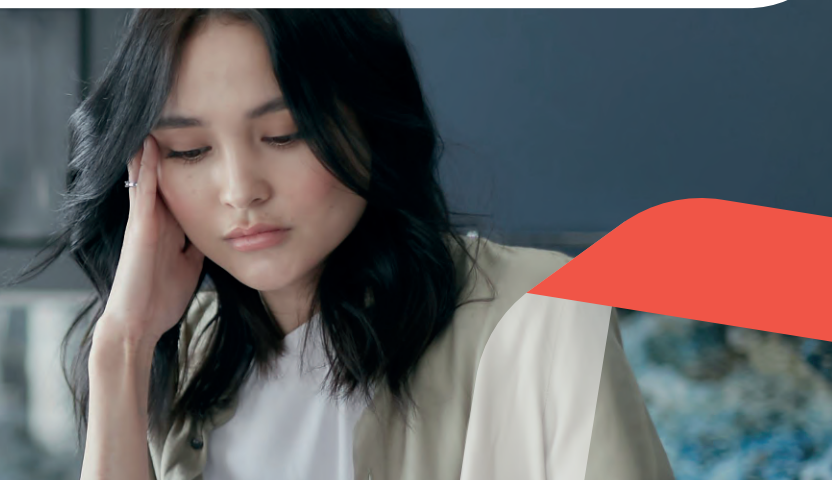
- Apports théoriques interactifs.
- Utilisation de supports visuels (PowerPoint, vidéos).
- Mises en pratique
- Études de cas et exemples concrets
- Brainstorming et discussions de groupe
- Utilisation de WOOLAP régulièrement comme Ice Breaker, respiration et quiz
- Feedback individualisé et collectif

Modalité d'inscription

Toute l'année, jusqu'à 1 semaine avant le début de la formation, après entretien préalable et signature d'une convention de formation simplifiée.



Pour plus d'informations



Séquence 1 :

Matin

Tour de table :

- Présentation : activité, ancienneté, forme juridique, régime fiscal et spécificités éventuelles
- Fragilités ou difficultés éventuellement rencontrées

Les indicateurs incontournables à suivre :

- Le chiffre d'affaires
- Evolution des charges de l'entreprise
- Corrélation entre rémunération du dirigeant et résultat de l'entreprise
- Impacts sur la trésorerie

Séquence 2 :

Après-midi

La santé du dirigeant :

- Prendre soin de l'entrepreneur qui est en soi
- La satisfaction entrepreneuriale
- Protéger sa santé physique et mentale

Clôture de la journée (tour de table : les mots clés de la prévention)

Partout présents

LA CHAMBRE

DE MÉTIERS ET DE L'ARTISANAT PROVENCE-ALPES-CÔTE D'AZUR

Notre centre de contact :
04 84 31 00 00 - contact@cmar-paca.fr

ALPES-DE-HAUTE-PROVENCE
formationcontinue04@cmar-paca.fr

HAUTES-ALPES
formationcontinue05@cmar-paca.fr

ALPES-MARITIMES
formationcontinue06@cmar-paca.fr

BOUCHES-DU-RHÔNE
formationcontinue13@cmar-paca.fr

VAR
formationcontinue83@cmar-paca.fr

VAUCLUSE
formationcontinue84@cmar-paca.fr

CHAMBRE DE MÉTIERS ET DE L' ARTISANAT PROVENCE-ALPES-CÔTE D' AZUR

Direction Régionale Formation - 5 boulevard Pèbre, 13008 Marseille
N° SIRET : 130.020.878.00240
Déclaration d'activité enregistrée sous le n° 93.13.15755.13 auprès du
préfet de région PACA

Rdv sur cmar-paca.fr/catalogues-des-formations